

Einnahmen

Die drei Solarparks konnten im Jahr 2024 insgesamt 5.497.905 kWh (ca. 1,5% unter Soll) erzeugen und 1.208.803 Euro (ca. 1,3% unter Soll) erwirtschaften.

Ausgaben

Insgesamt belaufen sich die Ausgaben der Betriebsgesellschaften im Jahr 2024 auf 372.457 Euro und liegen damit ca. 11% unter der Prognose i.H.v. 420.900 Euro.

Liquiditätssituation

Die aktuelle Liquiditätssituation der Gesellschaft ist zufriedenstellend und es werden im Jahr 2025 keine finanziellen Engpässe erwartet.

Stromerträge (kWh) Jahr 2024	Soll / Ist
Q1 bis Q4	5.577.687 / 5.497.905
Ist-Wert in Prozent	98,23

Erträge (Euro) Jahr 2024	Soll / Ist
Q1 bis Q4	1.224.810 / 1.208.803
Ist-Wert in Prozent	100,7

Technik

Insgesamt zufriedenstellend. Beim SP Eisenberg wurden zwei Einschübe von Zentralwechselrichter repariert und ein Datenlogger musste getauscht werden. Beim SP Wachstedt gibt es kleinere technische Schwierigkeiten aufgrund der vorzeitigen Alterung von Rückseitenfolien von den verbauten PV-Modulen. Zudem wurden in 2024 Thermografie-Untersuchungen durchgeführt, da es bei diesem Solarpark bereits zu mehreren Bränden kam.

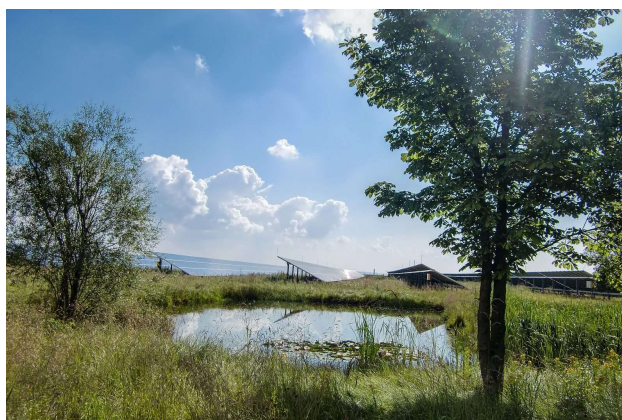
Der SP Deutschland 2011 auf einen Blick

Gesellschaft	Green City Energy Service GmbH & Co. Solarpark Deutschland 2011 KG
Anzahl Anlagenstandorte	3
Leistung	6.043,67 kWp
Gesamtinvestition	12.394.932 Euro
Kommanditkapital	3.040.500 Euro
Steuerliche Behandlung	Einkünfte aus Gewerbebetrieb
Komplementär, Geschäftsführung	WE Solar I GmbH
Kumul. Ausschüttungen bis 31.12.2024	93 %
Laufzeit bis	31.12.2031

CO₂-Ersparnis und durchschn. versorgte Haushalte im Jahr 2024

Versorgte Haushalte	1.758
CO ₂ -Ersparnis [t]	3.375

Berechnungsgrundlagen:
CO₂-Vermeidung: PV: 614 kg CO₂/ MWh; Haushalt: Ø 3.126 kWh p.a.



Solarpark Wachstedt – Bildquelle: Green City Energy AG