

## Einnahmen

Die drei Solarparks konnten im Jahr 2025 insgesamt 6.011.418 kWh (ca. 8% über Soll) erzeugen und 1.324.725 Euro (ca. 8% über Soll) erwirtschaften.

## Ausgaben

Insgesamt belaufen sich die Ausgaben der Betriebsgesellschaften im Jahr 2025 auf 376.341 Euro und liegen damit ca. 4% unter der Prognose i.H.v. 393.300 Euro.

## Liquiditätssituation

Die aktuelle Liquiditätssituation der Gesellschaft ist zufriedenstellend und es werden im Jahr 2026 keine finanziellen Engpässe erwartet.

Stromerträge (kWh) Jahr 2025	Soll / Ist
Q1 bis Q4	5.566.532 / <b>6.011.418</b>
Ist-Wert in Prozent	<b>108</b>

Erträge (Euro) Jahr 2025	Soll / Ist
Q1 bis Q4	1.226.500 / <b>1.324.725</b>
Ist-Wert in Prozent	<b>108</b>

## Technik

Insgesamt sehr zufriedenstellend. Beim SP Eisenberg gab es kleinere Reparaturen an den Wechselrichtereinschüben. Beim SP Wachstedt gibt es kleinere technische Schwierigkeiten aufgrund der vorzeitigen Alterung von Rückseitenfolien von den verbauten PV-Modulen und es kommt vereinzelt zum Auslösen des Schutzschalters. Beim SP Ingolstadt gibt es keine wesentlichen technischen Themen.

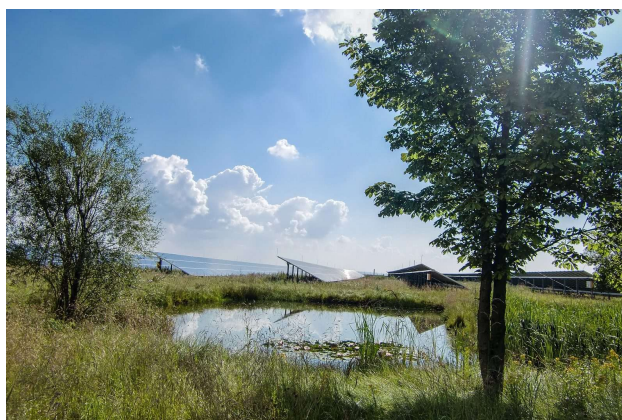
## Der SP Deutschland 2011 auf einen Blick

Gesellschaft	Green City Energy Service GmbH & Co. Solarpark Deutschland 2011 KG
Anzahl Anlagenstandorte	3
Leistung	6.043,67 kWp
Gesamtinvestition	12.394.932 Euro
Kommanditkapital	3.040.500 Euro
Steuerliche Behandlung	Einkünfte aus Gewerbebetrieb
Komplementär, Geschäftsführung	WE Solar I GmbH
Kumul. Ausschüttungen bis 31.12.2025	103 %
Laufzeit bis	31.12.2031

## CO<sub>2</sub>-Ersparnis und durchschn. versorgte Haushalte im Jahr 2025

Versorgte Haushalte	1.777
CO <sub>2</sub> -Ersparnis [t]	3.691

Berechnungsgrundlagen:  
CO<sub>2</sub>-Vermeidung: PV: 614 kg CO<sub>2</sub>/ MWh; Haushalt: Ø 3.383 kWh p.a.



Solarpark Wachstedt – Bildquelle: Green City Energy AG